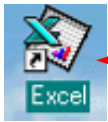
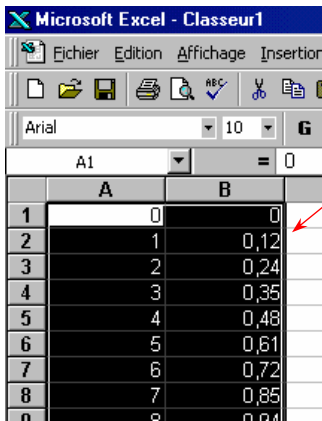




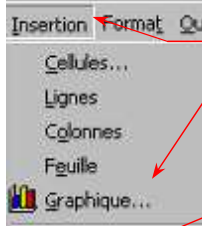
# MODE D'EMPLOI SIMPLIFIE DU LOGICIEL EXCEL



1. Double clic gauche sur l'icône du bureau pour ouvrir le logiciel



2. Entrer les données au clavier (pour les puissances de dix, on utilise E : ex :  $2,5 \cdot 10^{-4} \Leftrightarrow 2,5E-4$ ) ou en utilisant la fonction "Coller" si les données proviennent d'un autre logiciel.  
La colonne A contient les données à placer en abscisse.  
La colonne B contient les données à placer en ordonnée.



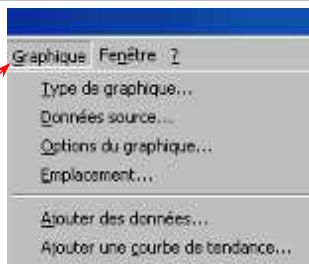
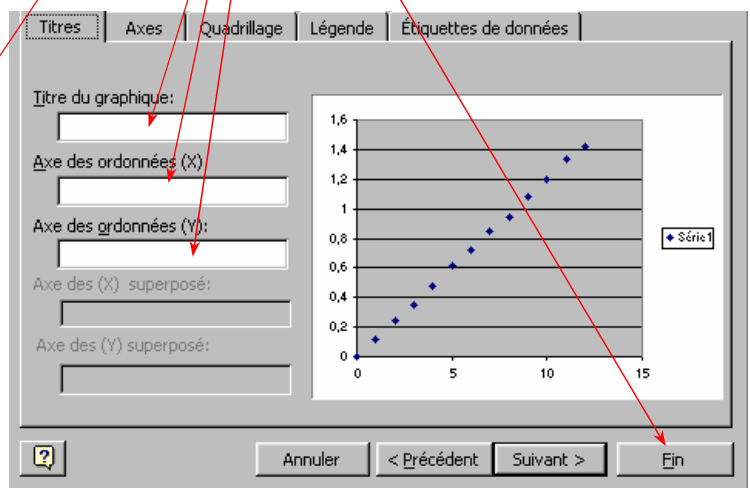
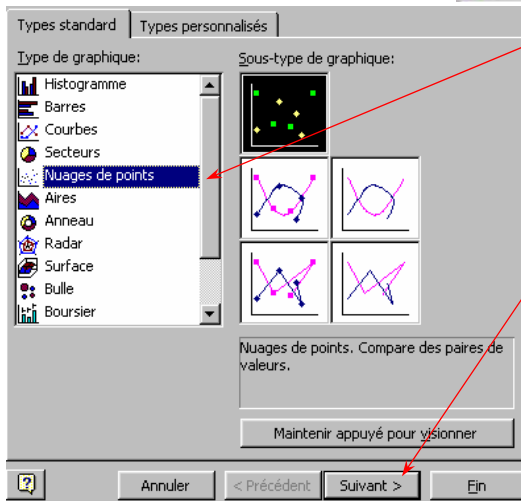
3. Cliquer sur Insertion puis Graphique

4. Choisir Nuage de points puis cliquer sur Suivant.

Cliquer à nouveau sur Suivant après avoir vérifié que la case colonnes est cochée.

Dans l'onglet Titres indiquer le titre du graphe puis les grandeurs des deux axes et leurs unités.

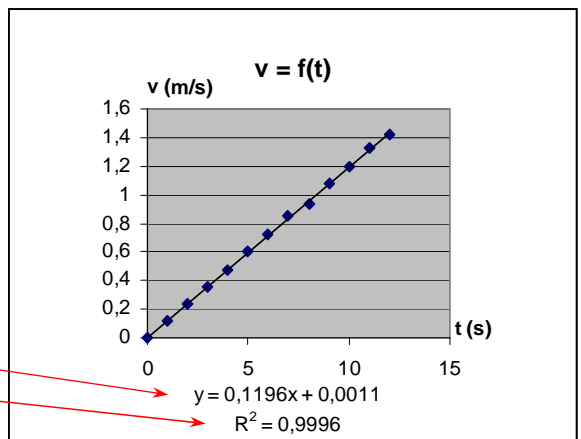
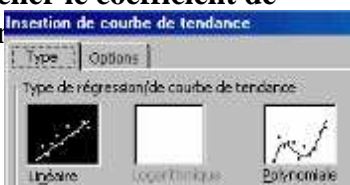
Cliquer sur Fin



5. Pour ajouter une courbe de tendance, sélectionner le graphique, cliquer sur Graphique puis sur Ajouter une courbe de tendance.

Choisir le Type puis, dans l'onglet Options, cocher :

- Coupe l'axe horizontal (X) à 0
- Afficher l'équation sur le graphique
- Afficher le coefficient de déterm



6. On peut modifier les graduations des axes, la couleur du fond, des axes ... en cliquant avec le bouton droit de la souris sur la partie à modifier.

Rq : Plus le coefficient de détermination est proche de 1, plus la courbe que l'on a tracée s'approche de la courbe de tendance.