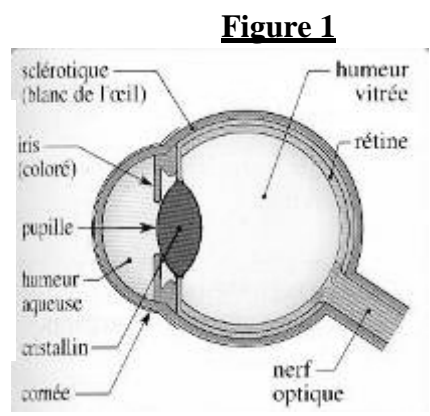


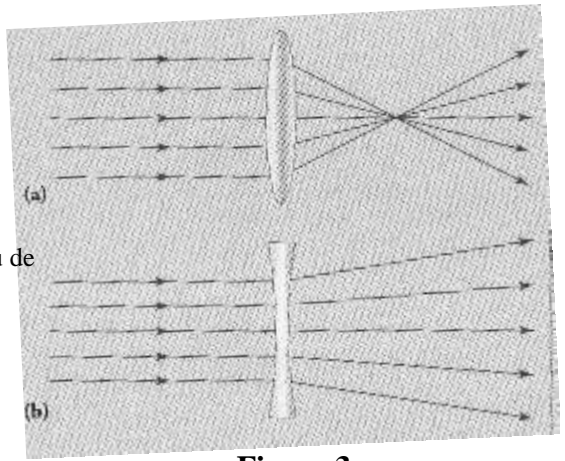
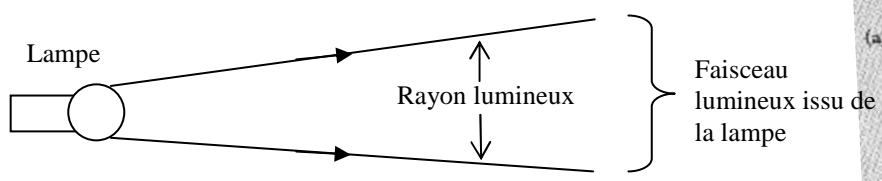


Type de Lentille	Nature des bords	Observation d'un objet proche	Effet sur un faisceau de rayons parallèles
Convergente	Minces	L'image est agrandie par rapport à l'objet	Le faisceau converge quand il émerge de la lentille.
Divergente	Epais	L'image est réduite par rapport à l'objet	Le faisceau diverge quand il émerge de la lentille.

**Figure 4**



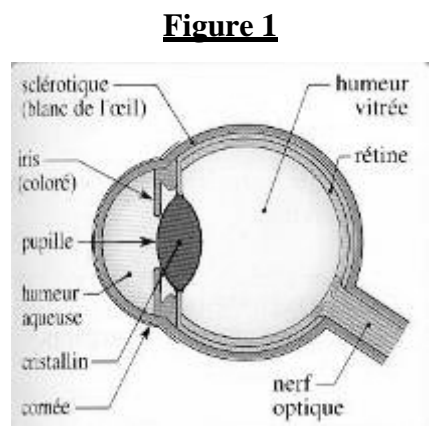
**Figure 2**



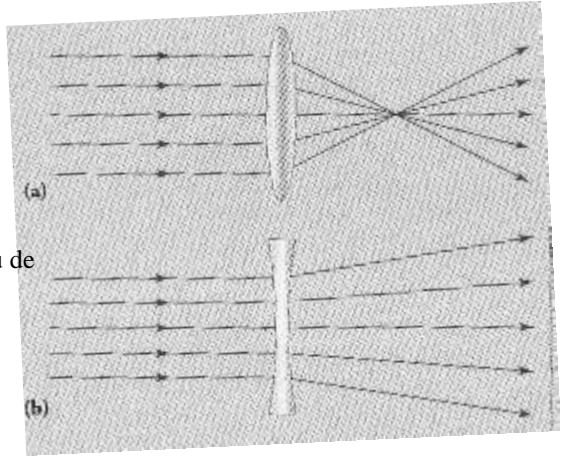
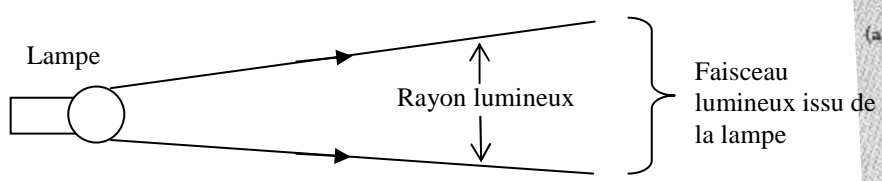
**Figure 3**

Type de Lentille	Nature des bords	Observation d'un objet proche	Effet sur un faisceau de rayons parallèles
Convergente	Minces	L'image est agrandie par rapport à l'objet	Le faisceau converge quand il émerge de la lentille.
Divergente	Epais	L'image est réduite par rapport à l'objet	Le faisceau diverge quand il émerge de la lentille.

**Figure 4**



**Figure 2**



**Figure 3**